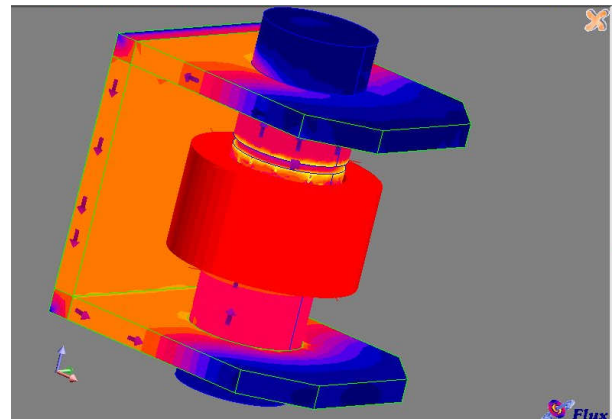
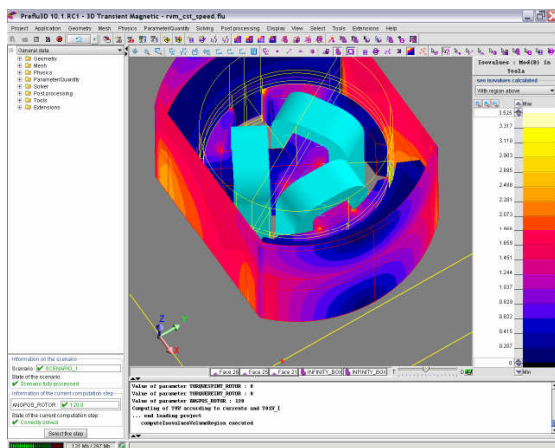


Programma del corso "Simulazione elettromagnetica avanzata"

Date del corso (da confermare): **23-24 gennaio 2008**
Sede del corso: **Pianello (PC)**

Introduzione al programma di simulazione elettromagnetica

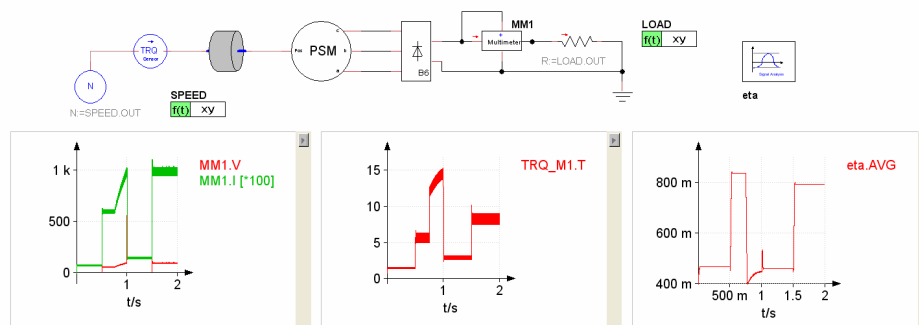
Flux



Introduzione al programma di simulazione per elettronica di potenza e di sistema

Portunus

PM Synchronous Machine in Generator Mode



1a GIORNATA (calcolo elettromagnetico)

Calcoli multidisciplinari con Flux

- Analisi 2D-3D di **attuatore lineare** elettromagnetico: accoppiamento a movimento e circuito elettrico
- Analisi 2D-3D di **macchina rotante**: accoppiamento a movimento e a circuito elettrico
- Esempio di analisi **Multiphysics** con Flux3D.

2a GIORNATA (calcolo elettromagnetico ed elettronica di potenza)

Utilizzo avanzato di Flux

- Calcolo **Multiparametrico** con Flux 2D e Flux 3D
- Link con Matlab e **Simulink**
- **Macro** e interfacce personalizzate con Flux
- **Ottimizzazione** con Flux
- Analisi di **circuiti elettronici di potenza** e di **sistema** : introduzione al programma Portunus